

L'ECHO touristique

LE MAGAZINE DES INDUSTRIES DU TOURISME

DESTINATION

Pennsylvanie :
de Philadelphie
aux fermes
amish

ÉVÉNEMENT

Salon : le MAP
veut se jouer
de la crise

N° 2892 > 2€50
DU 20 AU 26 MARS 2009

NUMÉRO SPÉCIAL

La vie touristique en rose

WWW.LECHOTOURISTIQUE.COM

Hôtels : le confort made in USA

Conformes aux canons des chaînes américaines, mais souvent impersonnels, les établissements de Philadelphie raviront les voyageurs d'affaires. Le pays amish réserve quelques adresses plus originales.

■ **Westin 4*, Philadelphie**
294 chambres et 19 suites sur 15 étages, climatisation, TV satellite, lecteur CD, Wi-Fi payant, fer et planche à repasser, room service 24 h/24, salle de fitness, sauna, salles de réunion, 2 bars, restaurant...
www.starwoodhotels.com



L'AVIS DE L'ÉCHO
L'hôtel est situé en plein centre-ville, avec accès direct aux commerces

de Liberty Place, au pied des deux plus hautes tours de Philadelphie. L'ambiance est orientée voyageurs d'affaires. À noter : une chambre est entièrement consacrée à l'art, décorée de peintures qui rappellent les "muraux" de la ville. Effet garanti.

■ **Sheraton Society Hill 4*, Philadelphie**
365 chambres et suites sur 4 niveaux, climatisation, TV satellite, Wi-Fi payant, fer et planche à repasser, room service, business center, fitness center, piscine couverte chauffée, Jacuzzi, sauna, bistro, café, 2 restaurants, salles de réunion...
www.starwoodhotels.com



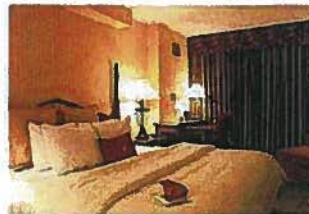
L'AVIS DE L'ÉCHO
Situé dans un quartier résidentiel, à deux pas du fleuve et du cœur

historique, et rénové entièrement début 2008, l'hôtel offre un visage moins urbain que les autres : bâtiment de petite hauteur, espaces verts...

Même le lobby, surmonté d'une verrière lumineuse, abrite arbres et fontaine. La piscine, protégée par un toit de verre, est un vrai plus.

■ **Crowne Plaza Center City 3*, Philadelphie**
445 chambres et 2 suites sur 17 étages, climatisation, lecteur CD, TV satellite, fer et planche à repasser, blanchisserie, fitness center, business center, piscine extérieure, restaurant-bar, café...
www.crowneplaza.com

L'AVIS DE L'ÉCHO
Rénové totalement début 2008, l'hôtel est un rendez-vous



d'hommes d'affaires (il compte 247 chambres simples), mais aussi des habitants de la ville, nombreux à s'y arrêter pour une pause. À noter : 12 chambres sont réservées aux fumeurs. La piscine se trouve sur les toits, au milieu des buildings vitrés. Étonnant !

■ **AmishView Inn & Suites 3*, comté de Lancaster**
34 chambres et 16 suites, climatisation, kitchenette avec micro-ondes et frigo, lecteurs CD/DVD, TV satellite, Wi-Fi, fer et planche à repasser, salles de conférences, piscine couverte, Jacuzzi, terrasse, fitness center, blanchisserie...
www.amishviewinn.com



L'AVIS DE L'ÉCHO

Comme son nom l'indique, l'hôtel offre une vue directe sur le pays amish : ses baies vitrées sont à quelques mètres seulement des immenses champs de blé. De l'autre côté, en revanche, c'est le parking du Plain & Fancy Farm, un petit centre de tourisme dédié aux Amish, avec restaurant, boutiques, fabrication de bretzels et balades en buggy...

■ **Lancaster Arts Hotel 4*, Lancaster**

47 chambres et 16 suites, climatisation, fer et planche à repasser, lecteur iPod, Wi-Fi gratuit, TV satellite, fitness center, business center, salles de réunions, restaurant-bar, galerie d'art, terrasse...
www.lancasterartshotel.com



L'AVIS DE L'ÉCHO

Ouvert depuis deux ans, l'hôtel (tenu par une Française) occupe un ancien dépôt de tabac et de papier construit en 1881. L'emplacement n'a aucun charme (route, entrepôts, parking), mais l'intérieur est bluffant. Dans ce boutique-hôtel dédié à l'art contemporain local, chaque chambre est un petit bijou de décoration. Superbe.

LES CONSEILS DE L'ÉCHO

- Les TO programment surtout des hôtels 2* et 3* en circuit, mais pour des séjours de plusieurs nuits à Philadelphie, n'hésitez pas à proposer la gamme supérieure. Les bons établissements sont tous dans le centre : idéal pour découvrir la ville à pied.
- Si loger chez une famille amish est impossible, le comté de Lancaster compte en revanche de nombreuses fermes non-amish ouvertes aux touristes, en formule B&B.



The Rittenhouse 5*, Philadelphie

87 chambres et 11 suites sur 9 étages, climatisation, TV satellite, Wi-Fi gratuit, lecteur CD, fer et table à repasser, room service 24 h/24, salles de conférences, bar, salon de thé, 2 restaurants (dont un gastronomique), Spa, fitness center, piscine couverte chauffée, sauna, terrasse... idéallement situé en bordure d'une place arborée, l'hôtel est réputé l'un des plus luxueux, et son restaurant, "Le Lacroix", le deuxième meilleur de la ville. Décors soignés, accueil impeccable : les prestations sont à la hauteur. Pour l'originalité, rendez-vous, dans la pénombre, sous le vieil aviron du Boathouse Row Bar. C'est le QG des amateurs de sports.
www.rittenhousehotel.com